



PRECIOS PROMEDIOS AL CONSUMIDOR DE LOS COMBUSTIBLES NO REGULADOS, EN MANAGUA

ENERO - DICIEMBRE 2009



**INSTITUTO NICARAGÜENSE DE ENERGÍA
DIRECCIÓN GENERAL DE HIDROCARBUROS**

**PRECIOS PROMEDIOS AL CONSUMIDOR EN LA CIUDAD DE MANAGUA, 2009
GASOLINA SÚPER Y GASOLINA REGULAR**

(Córdobas por Litro)

FECHA	PROMEDIO GASOLINAS	GASOLINA SÚPER					GASOLINA REGULAR				T/C. PROM. C\$/US\$
		PROMEDIO	ESSO	SHELL	TEXACO	PETRONIC	PROMEDIO	ESSO	SHELL	TEXACO	
ENERO	15,17	15,39	15,42	15,42	15,46	15,19	14,89	14,89	14,88	14,91	19,8913
05-Ene-09	14,39	14,56	14,54	14,57	14,67	14,48	14,17	14,13	14,18	14,22	19,8667
12-Ene-09	15,27	15,48	15,51	15,53	15,50	15,26	15,00	15,05	14,95	15,03	19,8853
19-Ene-09	15,40	15,64	15,68	15,68	15,72	15,37	15,09	15,10	15,10	15,06	19,9039
26-Ene-09	15,62	15,87	15,92	15,91	15,96	15,64	15,29	15,29	15,28	15,29	19,9225
FEBRERO	15,84	16,09	16,06	16,10	16,25	15,98	15,51	15,47	15,51	15,56	19,9692
02-Feb-09	15,51	15,77	15,77	15,81	15,87	15,57	15,17	15,13	15,18	15,22	19,9412
09-Feb-09	16,16	16,55	16,62	16,52	16,80	16,23	15,66	15,67	15,64	15,67	19,9598
16-Feb-09	16,22	16,45	16,40	16,45	16,54	16,43	15,92	15,94	15,92	15,91	19,9785
23-Feb-09	15,47	15,61	15,46	15,60	15,79	15,69	15,28	15,16	15,29	15,44	19,9972
MARZO	15,66	15,83	15,86	15,84	15,88	15,70	15,43	15,44	15,41	15,47	20,0481
02-Mar-09	14,99	15,15	15,13	15,19	15,20	15,03	14,77	14,72	14,80	14,81	20,0160
09-Mar-09	15,82	16,05	16,20	16,01	16,08	15,90	15,51	15,66	15,35	15,62	20,0347
16-Mar-09	15,53	15,71	15,67	15,76	15,78	15,59	15,29	15,25	15,32	15,30	20,0535
23-Mar-09	15,65	15,77	15,80	15,77	15,78	15,72	15,50	15,50	15,49	15,49	20,0722
30-Mar-09	16,28	16,44	16,48	16,46	16,49	16,25	16,07	16,05	16,11	16,05	20,0910
ABRIL	16,55	16,85	16,91	16,87	16,91	16,61	16,16	16,19	16,16	16,15	20,1300
06-Abr-09	16,40	16,60	16,64	16,60	16,69	16,42	16,13	16,16	16,12	16,11	20,1098
13-Abr-09	16,55	16,87	16,98	16,90	16,91	16,56	16,14	16,13	16,14	16,13	20,1286
20-Abr-09	16,63	16,97	17,00	16,99	17,04	16,75	16,21	16,25	16,20	16,17	20,1475
27-Abr-09	16,62	16,96	17,00	17,01	17,01	16,73	16,19	16,20	16,18	16,20	20,1664
MAYO	17,57	17,80	17,82	17,81	17,81	17,72	17,29	17,24	17,31	17,31	20,2122
04-May-09	16,62	16,93	16,99	16,94	16,97	16,73	16,22	16,21	16,20	16,28	20,1852
11-May-09	17,27	17,55	17,54	17,57	17,60	17,49	16,90	16,75	16,94	17,03	20,2041
18-May-09	17,95	18,13	18,13	18,12	18,14	18,13	17,72	17,75	17,72	17,67	20,2230
25-May-09	18,45	18,57	18,62	18,59	18,54	18,51	18,30	18,32	18,31	18,24	20,2420
JUNIO	19,33	19,55	19,54	19,56	19,62	19,46	19,05	19,04	19,05	19,09	20,2948
01-Jun-09	18,66	18,82	18,82	18,82	18,88	18,77	18,46	18,43	18,46	18,49	20,2609
08-Jun-09	19,25	19,48	19,55	19,42	19,55	19,41	18,96	19,02	18,89	19,04	20,2799
15-Jun-09	19,60	19,83	19,86	19,82	19,85	19,75	19,32	19,32	19,32	19,32	20,2989
22-Jun-09	20,02	20,26	20,24	20,26	20,34	20,19	19,70	19,72	19,66	19,74	20,3179
29-Jun-09	19,12	19,35	19,22	19,47	19,45	19,19	18,83	18,69	18,92	18,85	20,3369
JULIO	18,41	18,58	18,57	18,60	18,61	18,49	18,19	18,16	18,22	18,17	20,3777
06-Jul-09	18,92	19,09	19,07	19,12	19,12	19,02	18,70	18,71	18,72	18,66	20,3559
13-Jul-09	18,26	18,42	18,41	18,45	18,44	18,35	18,06	18,03	18,11	17,99	20,3750
20-Jul-09	17,89	18,06	18,06	18,08	18,12	17,97	17,66	17,62	17,68	17,68	20,3941
27-Jul-09	18,55	18,74	18,75	18,77	18,78	18,61	18,32	18,29	18,32	18,35	20,4132
AGOSTO	19,49	19,65	19,65	19,65	19,71	19,57	19,30	19,28	19,30	19,32	20,4623
03-Ago-09	19,03	19,15	19,19	19,08	19,30	19,09	18,86	18,83	18,85	18,94	20,4323
10-Ago-09	19,83	20,02	20,01	20,08	20,07	19,89	19,58	19,58	19,58	19,60	20,4514
17-Ago-09	19,86	20,04	20,03	20,02	20,14	20,00	19,62	19,62	19,64	19,61	20,4705
24-Ago-09	19,47	19,59	19,54	19,61	19,63	19,54	19,31	19,27	19,32	19,36	20,4897
31-Ago-09	19,29	19,44	19,45	19,46	19,44	19,34	19,12	19,09	19,13	19,13	20,5089
SEPTIEMBRE	18,99	19,24	19,27	19,29	19,34	19,00	18,66	18,66	18,65	18,69	20,5459
07-Sep-09	19,09	19,28	19,28	19,32	19,35	19,11	18,84	18,81	18,83	18,90	20,5281
14-Sep-09	18,92	19,14	19,17	19,15	19,24	18,95	18,63	18,62	18,61	18,68	20,5473
21-Sep-09	19,02	19,33	19,39	19,38	19,44	19,00	18,61	18,65	18,59	18,57	20,5665
28-Sep-09	18,94	19,23	19,25	19,25	19,31	18,94	18,58	18,58	18,57	18,61	20,5858
OCTUBRE	19,10	19,32	19,34	19,34	19,40	19,13	18,82	18,79	18,84	18,82	20,6299
05-Oct-09	18,28	18,50	18,49	18,54	18,60	18,28	18,01	17,96	18,02	18,05	20,6051
12-Oct-09	18,86	19,05	19,11	19,05	19,14	18,88	18,61	18,59	18,62	18,61	20,6243
19-Oct-09	19,19	19,42	19,42	19,43	19,50	19,31	18,88	18,84	18,91	18,89	20,6437
26-Oct-09	20,10	20,32	20,38	20,33	20,43	20,07	19,83	19,83	19,82	19,83	20,6630
NOVIEMBRE	20,04	20,24	20,26	20,26	20,34	20,02	19,79	19,77	19,78	19,86	20,7142
02-Nov-09	20,33	20,54	20,55	20,55	20,63	20,39	20,06	20,03	20,07	20,11	20,6823
09-Nov-09	20,17	20,39	20,42	20,39	20,48	20,21	19,88	19,88	19,85	19,98	20,7017
16-Nov-09	19,92	20,08	20,13	20,14	20,23	19,68	19,71	19,67	19,71	19,77	20,7211
23-Nov-09	19,89	20,09	20,12	20,11	20,17	19,87	19,64	19,65	19,63	19,66	20,7405
30-Nov-09	19,91	20,09	20,10	20,11	20,18	19,93	19,68	19,65	19,67	19,74	20,7599
DICIEMBRE	20,05	20,28	20,28	20,29	20,38	20,11	19,77	19,76	19,75	19,84	20,7988
07-Dic-09	20,18	20,40	20,42	20,41	20,51	20,27	19,88	19,90	19,84	19,94	20,7793
14-Dic-09	19,93	20,14	20,14	20,18	20,26	19,94	19,65	19,61	19,65	19,74	20,7988
PROMEDIO	17,99	18,20	18,21	18,22	18,26	18,04	17,72	17,70	17,74	17,71	20,3429

**INSTITUTO NICARAGÜENSE DE ENERGÍA
DIRECCIÓN GENERAL DE HIDROCARBUROS**

PRECIOS PROMEDIOS AL CONSUMIDOR EN LA CIUDAD DE MANAGUA, 2009

DIESEL CON ADITIVO Y SIN ADITIVO

(Córdobas por Litro)

FECHA	PROMEDIO DIESEL	DIESEL CON ADITIVO					DIESEL SIN ADITIVO		T/C. PROM. C\$/US\$
		PROMEDIO	ESSO	SHELL	TEXACO	PETRONIC	PROMEDIO	SHELL	
ENERO	14,08	14,11	13,98	14,26	14,06	14,09	14,02	14,02	19,8913
05-Ene-09	13,58	13,62	13,46	13,71	13,64	13,80	13,48	13,48	19,8667
12-Ene-09	14,51	14,52	14,43	14,68	14,44	14,44	14,47	14,47	19,8853
19-Ene-09	14,32	14,34	14,21	14,53	14,27	14,22	14,27	14,27	19,9039
26-Ene-09	13,91	13,93	13,79	14,07	13,89	13,90	13,86	13,86	19,9225
FEBRERO	13,57	13,59	13,46	13,75	13,53	13,55	13,53	13,54	19,9692
02-Feb-09	13,86	13,88	13,78	14,04	13,78	13,84	13,81	13,81	19,9412
09-Feb-09	13,82	13,83	13,73	13,98	13,74	13,78	13,79	13,79	19,9598
16-Feb-09	13,56	13,57	13,43	13,72	13,55	13,54	13,52	13,52	19,9785
23-Feb-09	13,05	13,08	12,90	13,25	13,09	13,06	12,98	12,98	19,9972
MARZO	13,06	13,09	13,04	13,28	13,10	13,04	12,99	13,03	20,0481
02-Mar-09	12,96	12,99	12,87	13,10	12,92	13,05	12,88	12,88	20,0160
09-Mar-09	12,93	12,97	12,86	13,11	12,92	12,87	12,83	12,83	20,0347
16-Mar-09	12,61	12,63	12,48	12,76	12,60	12,70	12,56	12,56	20,0535
23-Mar-09	12,85	12,89	12,77	13,01	12,81	12,96	12,77	12,77	20,0722
30-Mar-09	13,95	13,98	13,95	14,20	13,86	13,61	13,88	13,88	20,0910
ABRIL	13,77	13,81	13,69	13,93	13,79	13,74	13,70	13,70	20,1300
06-Abr-09	13,82	13,86	13,75	14,01	13,83	13,74	13,73	13,73	20,1098
13-Abr-09	13,85	13,88	13,76	14,00	13,86	13,87	13,78	13,78	20,1286
20-Abr-09	13,72	13,76	13,62	13,87	13,78	13,72	13,63	13,63	20,1475
27-Abr-09	13,70	13,72	13,61	13,86	13,68	13,65	13,65	13,65	20,1664
MAYO	14,04	14,07	13,96	14,23	14,02	13,96	13,98	13,98	20,2122
04-May-09	13,57	13,58	13,48	13,76	13,54	13,41	13,54	13,54	20,1852
11-May-09	13,84	13,87	13,76	14,01	13,85	13,78	13,75	13,75	20,2041
18-May-09	14,39	14,41	14,33	14,56	14,32	14,34	14,32	14,32	20,2230
25-May-09	14,38	14,41	14,28	14,57	14,37	14,30	14,33	14,33	20,2420
JUNIO	15,61	15,65	15,56	15,80	15,61	15,49	15,51	15,51	20,2948
01-Jun-09	14,71	14,75	14,67	14,92	14,66	14,62	14,63	14,63	20,2609
08-Jun-09	15,39	15,45	15,43	15,54	15,36	15,31	15,22	15,22	20,2799
15-Jun-09	15,91	15,96	15,86	16,11	15,88	15,80	15,80	15,80	20,2989
22-Jun-09	16,17	16,20	16,08	16,31	16,22	16,12	16,08	16,08	20,3179
29-Jun-09	15,90	15,92	15,78	16,09	15,94	15,69	15,84	15,84	20,3369
JULIO	15,20	17,10	15,10	15,41	15,24	15,12	15,10	15,10	20,3777
06-Jul-09	15,78	15,81	15,69	15,92	15,84	15,65	15,70	15,70	20,3559
13-Jul-09	14,95	14,99	14,83	15,20	14,98	14,77	14,85	14,85	20,3750
20-Jul-09	14,62	14,65	14,53	14,81	14,65	14,49	14,57	14,57	20,3941
27-Jul-09	15,44	15,48	15,35	15,60	15,47	15,51	15,36	15,36	20,4132
AGOSTO	16,37	16,42	16,29	16,55	16,45	16,30	16,25	16,26	20,4623
03-Ago-09	15,81	15,87	15,74	15,95	15,97	15,78	15,67	15,67	20,4323
10-Ago-09	16,39	16,43	16,31	16,55	16,45	16,32	16,29	16,29	20,4514
17-Ago-09	16,74	16,78	16,65	16,88	16,81	16,71	16,63	16,63	20,4705
24-Ago-09	16,56	16,59	16,47	16,76	16,57	16,41	16,48	16,48	20,4897
31-Ago-09	16,60	16,64	16,53	16,77	16,57	16,64	16,51	16,51	20,5089
SEPTIEMBRE	16,12	16,17	16,03	16,33	16,20	15,98	16,00	16,02	20,5459
07-Sep-09	16,32	16,37	16,23	16,56	16,34	16,07	16,21	16,21	20,5281
14-Sep-09	15,98	16,02	15,87	16,17	16,04	15,88	15,86	15,86	20,5473
21-Sep-09	16,01	16,07	15,90	16,18	16,13	15,99	15,88	15,88	20,5665
28-Sep-09	16,18	16,23	16,11	16,38	16,29	15,96	16,06	16,06	20,5858
OCTUBRE	16,63	16,66	16,55	16,84	16,64	16,46	16,55	16,56	20,6299
05-Oct-09	15,95	15,99	15,88	16,25	15,91	15,69	15,88	15,88	20,6051
12-Oct-09	16,30	16,33	16,25	16,42	16,31	16,23	16,25	16,25	20,6243
19-Oct-09	16,72	16,76	16,63	16,89	16,77	16,64	16,63	16,63	20,6437
26-Oct-09	17,55	17,59	17,49	17,72	17,66	17,27	17,45	17,45	20,6630
NOVIEMBRE	17,56	17,59	17,50	17,73	17,62	17,40	17,47	17,48	20,7142
02-Nov-09	17,62	17,66	17,53	17,78	17,76	17,42	17,54	17,54	20,6823
09-Nov-09	17,56	17,60	17,49	17,72	17,62	17,48	17,45	17,45	20,7017
16-Nov-09	17,54	17,57	17,47	17,73	17,56	17,34	17,46	17,46	20,7211
23-Nov-09	17,52	17,56	17,49	17,69	17,53	17,38	17,44	17,44	20,7405
30-Nov-09	17,51	17,54	17,47	17,74	17,44	17,27	17,46	17,46	20,7599
DICIEMBRE	17,80	18,40	17,71	17,97	17,81	17,59	17,76	17,76	20,7988
07-Dic-09	17,86	17,89	17,78	18,05	17,85	17,76	17,81	17,81	20,7793
14-Dic-09	17,74	17,75	17,64	17,91	17,77	17,42	17,69	17,69	20,7988
PROMEDIO	15,24	15,27	15,17	15,44	15,23	15,09	15,16	15,16	20,3429

**INSTITUTO NICARAGÜENSE DE ENERGÍA
DIRECCIÓN GENERAL DE HIDROCARBUROS**

PRECIOS PROMEDIOS AL CONSUMIDOR EN LA CIUDAD DE MANAGUA, 2009

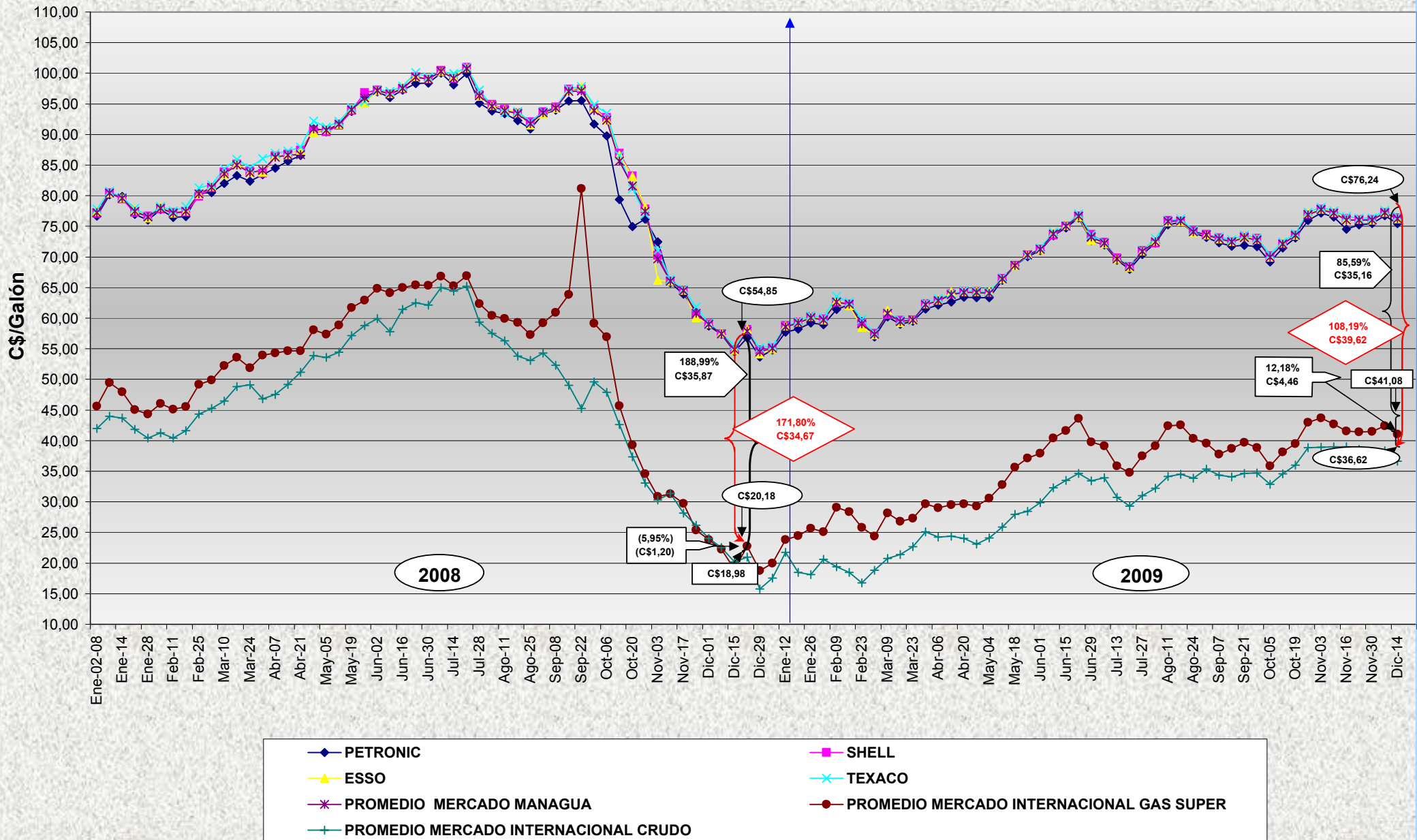
KEROSENE

(Córdobas por Litro)

FECHA	KEROSENE					T/C. PROM. C\$/US\$
	PROMEDIO	ESSO	SHELL	TEXACO	PETRONIC	
ENERO	16,35	17,94	-	15,55	-	19,8913
05-Ene-09	15,38	16,15	-	15,00	-	19,8667
12-Ene-09	16,82	18,33	-	16,06	-	19,8853
19-Ene-09	16,59	18,15	-	15,81	-	19,9039
26-Ene-09	16,60	19,14	-	15,33	-	19,9225
FEBRERO	16,16	18,82	-	14,83	-	19,9692
02-Feb-09	16,60	19,54	-	15,12	-	19,9412
09-Feb-09	16,42	18,96	-	15,14	-	19,9598
16-Feb-09	16,07	18,73	-	14,74	-	19,9785
23-Feb-09	15,57	18,04	-	14,34	-	19,9972
MARZO	16,05	18,78	14,15	14,36	-	20,0481
02-Mar-09	15,74	18,88	-	14,18	-	20,0160
09-Mar-09	16,36	18,63	-	14,09	-	20,0347
16-Mar-09	15,50	18,52	14,15	13,94	-	20,0535
23-Mar-09	16,03	18,81	-	14,17	-	20,0722
30-Mar-09	16,86	19,07	-	15,39	-	20,0910
ABRIL	16,45	18,87	-	15,23	-	20,1300
06-Abr-09	17,58	20,97	-	15,33	-	20,1098
13-Abr-09	16,75	18,97	-	15,27	-	20,1286
20-Abr-09	15,57	16,68	-	15,20	-	20,1475
27-Abr-09	15,53	16,68	-	15,15	-	20,1664
MAYO	15,66	16,62	-	15,34	-	20,2122
04-May-09	15,34	16,55	-	14,93	-	20,1852
11-May-09	15,03	14,91	-	15,07	-	20,2041
18-May-09	16,14	17,49	-	15,68	-	20,2230
25-May-09	16,13	17,51	-	15,66	-	20,2420
JUNIO	17,36	18,28	-	16,97	-	20,2948
01-Jun-09	16,15	17,86	-	15,58	-	20,2609
08-Jun-09	16,54	15,45	-	16,90	-	20,2799
15-Jun-09	18,21	19,19	-	17,22	-	20,2989
22-Jun-09	18,48	19,56	-	17,94	-	20,3179
29-Jun-09	18,12	19,33	-	17,72	-	20,3369
JULIO	17,63	18,74	-	17,26	-	20,3777
06-Jul-09	18,08	19,22	-	17,70	-	20,3559
13-Jul-09	17,65	18,57	-	17,35	-	20,3750
20-Jul-09	17,12	18,22	-	16,76	-	20,3941
27-Jul-09	17,66	18,94	-	17,23	-	20,4132
AGOSTO	18,42	19,61	-	18,03	-	20,4623
03-Ago-09	17,93	18,94	-	17,59	-	20,4323
10-Ago-09	18,36	19,74	-	17,90	-	20,4514
17-Ago-09	18,82	19,97	-	18,44	-	20,4705
24-Ago-09	18,59	19,80	-	18,18	-	20,4897
31-Ago-09	18,99	19,83	-	18,71	-	20,5089
SEPTIEMBRE	18,06	19,25	-	17,66	-	20,5459
07-Sep-09	18,19	19,37	-	17,80	-	20,5281
14-Sep-09	18,03	19,02	-	17,70	-	20,5473
21-Sep-09	17,90	19,17	-	17,47	-	20,5665
28-Sep-09	18,10	19,44	-	17,65	-	20,5858
OCTUBRE	18,53	19,85	-	18,08	-	20,6299
05-Oct-09	18,02	19,97	-	17,36	-	20,6051
12-Oct-09	18,10	19,44	-	17,65	-	20,6243
19-Oct-09	18,70	19,23	-	18,52	-	20,6437
26-Oct-09	19,29	20,76	-	18,79	-	20,6630
NOVIEMBRE	19,39	20,66	-	18,90	-	20,7142
02-Nov-09	19,47	20,81	-	19,02	-	20,6823
09-Nov-09	19,74	20,70	-	19,27	-	20,7017
16-Nov-09	19,35	20,59	-	18,94	-	20,7211
23-Nov-09	19,20	20,59	-	18,73	-	20,7405
30-Nov-09	19,24	20,59	-	18,57	-	20,7599
DICIEMBRE	19,25	20,84	17,61	19,00	-	20,7988
09-Dic-09	19,53	20,95	-	19,05	-	20,7793
14-Dic-09	19,04	20,73	17,61	18,95	-	20,7988
PROMEDIO	17,27	18,89	15,88	16,60	-	20,3429

Instituto Nicaragüense de Energía Dirección General de Hidrocarburos

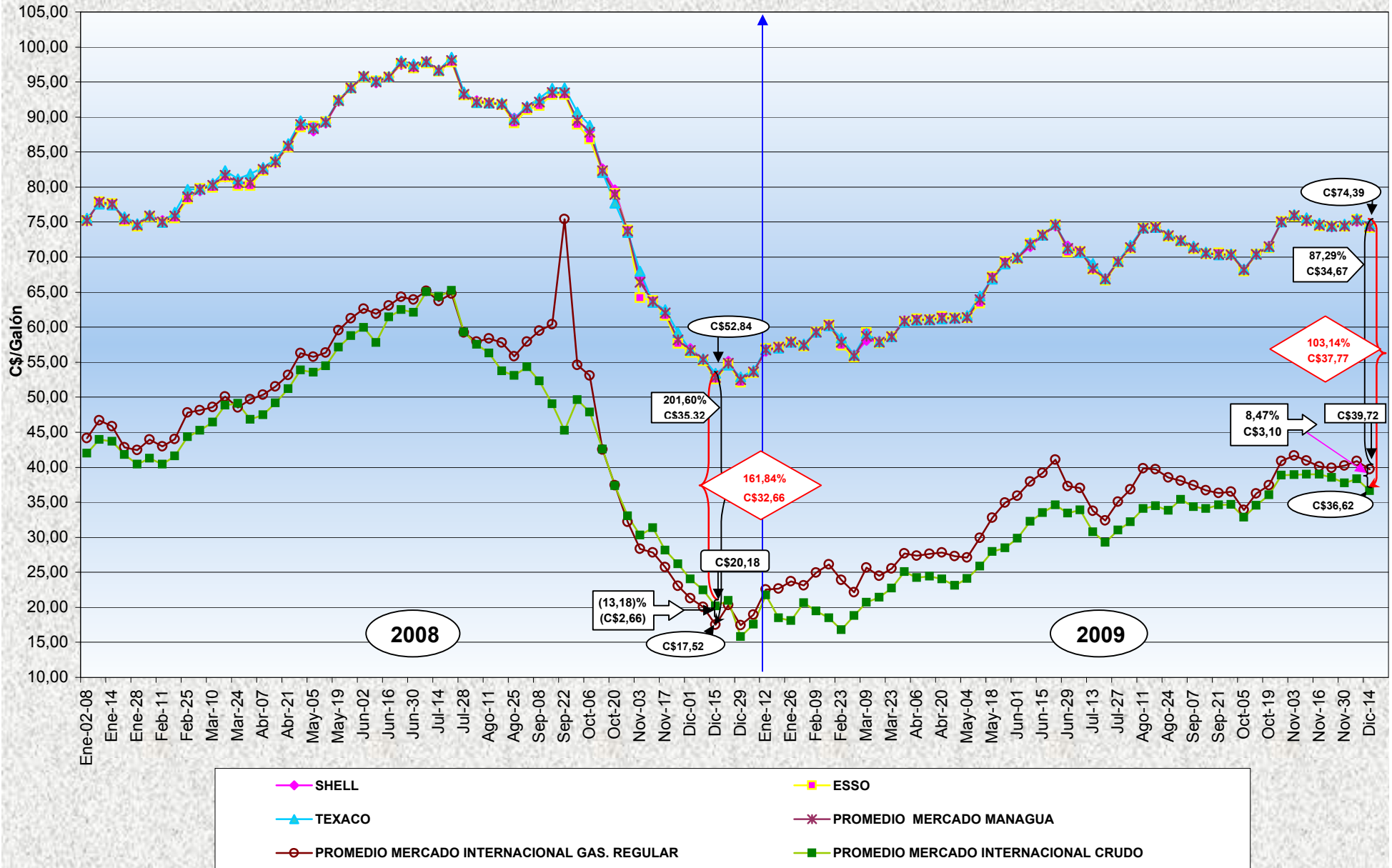
Evolución de los Precios de la Gasolina Súper, Nacional vs. Internacional, 2008-2009



LAS DIFERENCIAS ENTRE LOS PRECIOS NACIONALES E INTERNACIONALES CORRESPONDEN A FLETE Y SEGUROS, COSTOS DE INTERNACION, ALMACENAMIENTO, COMERCIALIZACION E IMPUESTOS.

Instituto Nicaragüense de Energía Dirección General de Hidrocarburos

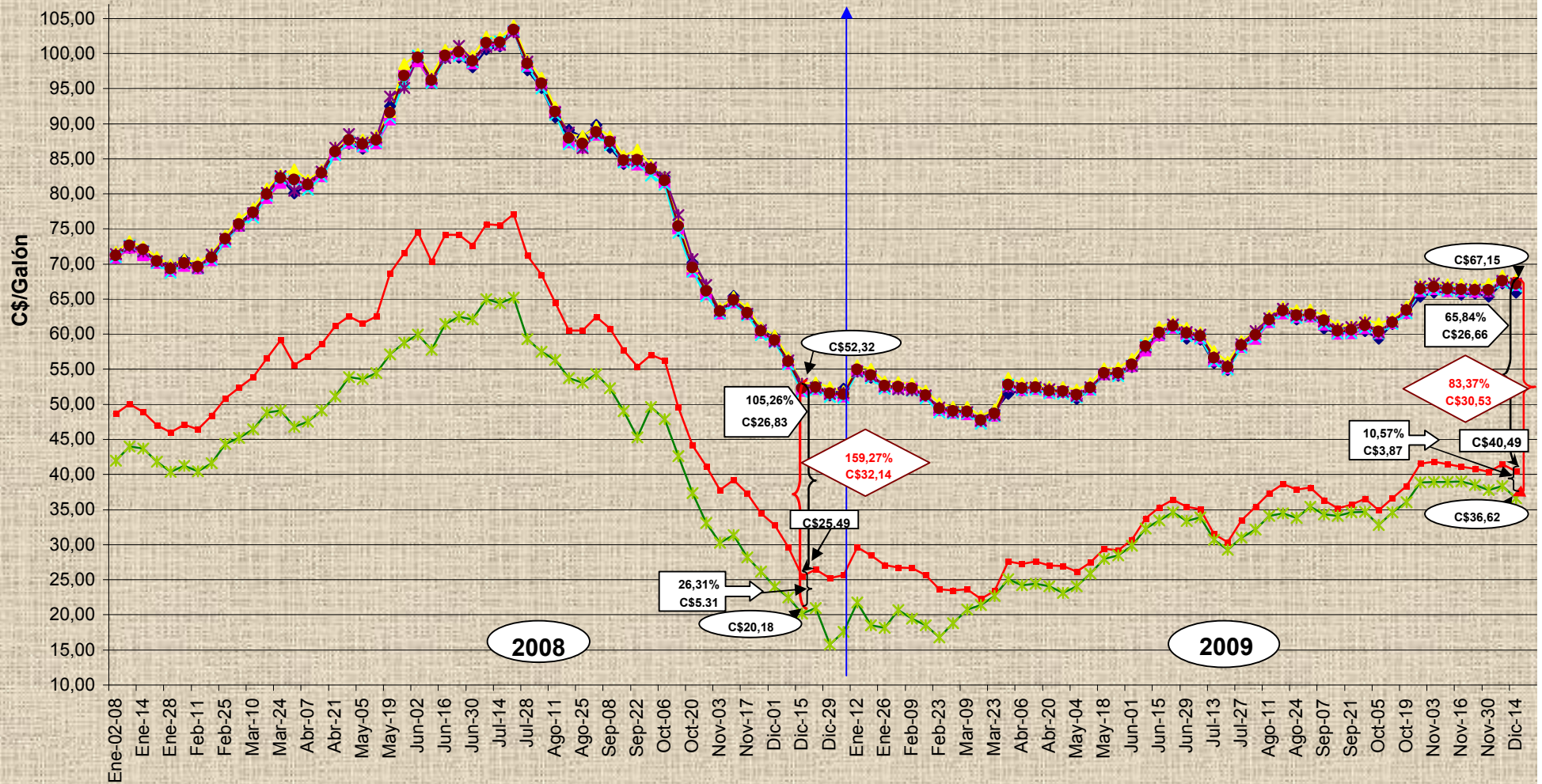
Evolución de los Precios de la Gasolina Regular, Nacional vs. Internacional, 2008-2009



LAS DIFERENCIAS ENTRE LOS PRECIOS NACIONALES E INTERNACIONALES CORRESPONDEN A FLETE Y SEGUROS,, COSTOS DE INTERNACION , ALMACENAMIENTO, COMERCIALIZACION E IMPUESTOS.

Instituto Nicaragüense de Energía
Dirección General de Hidrocarburos

Evolución de los Precios del Diesel Nacional vs. Internacional, 2008-2009

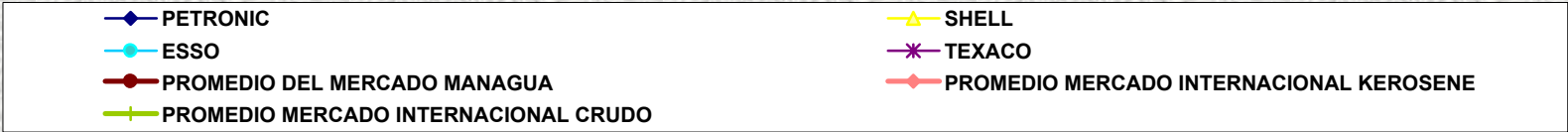
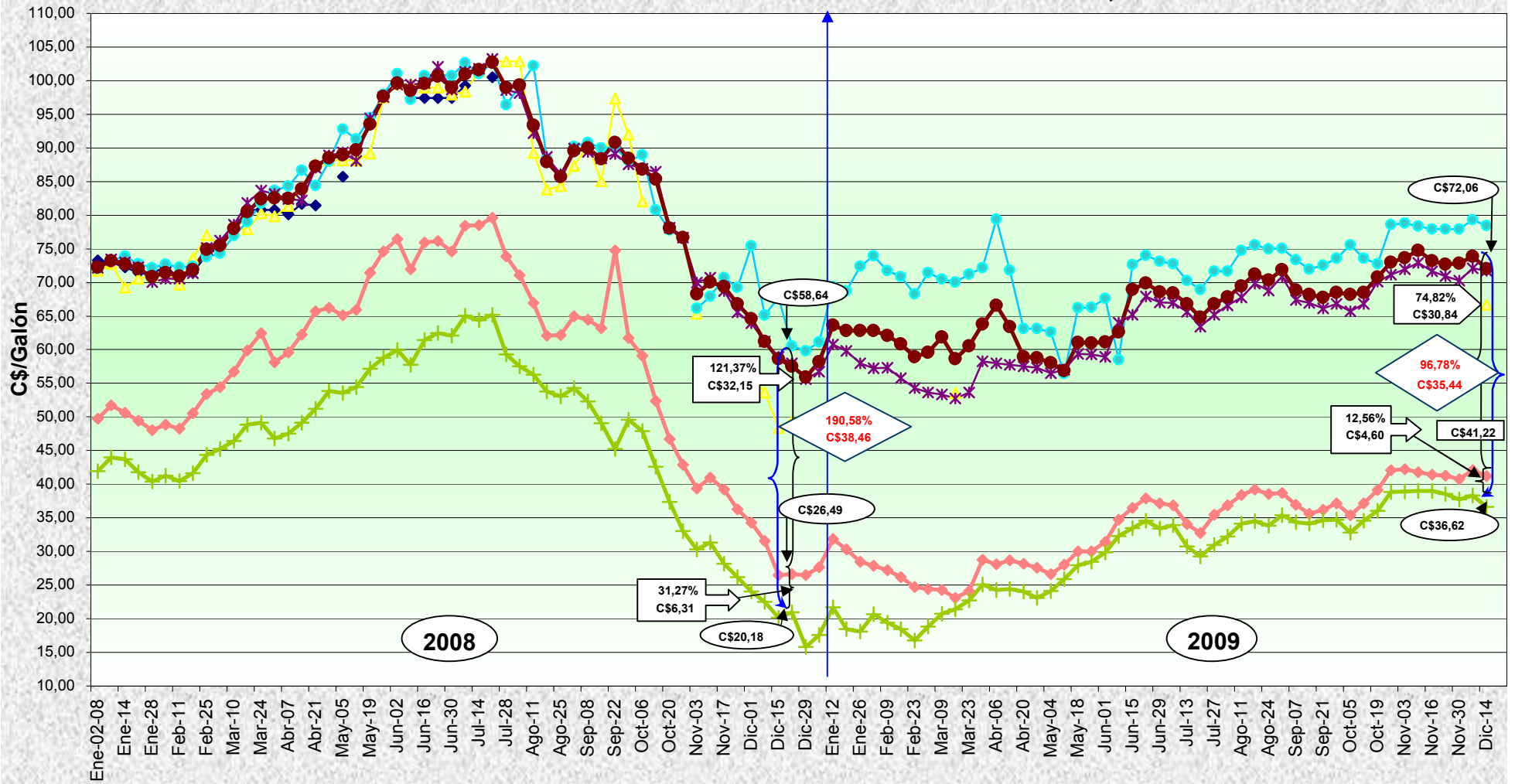


- ◆ PETRONIC "Con Aditivo"
- ▲ SHELL "Sin Aditivo"
- ▲ SHELL "Con Aditivo"
- ▲ TEXACO "Con Aditivo"
- PROMEDIO MERCADO INTERNACIONAL DIESEL
- ◆ SHELL "Sin Aditivo"
- ▲ ESSO "Con Aditivo"
- PROMEDIO MERCADO MANAGUA
- ✱ PROMEDIO MERCADO INTERNACIONAL CRUDO

LAS DIFERENCIAS ENTRE LOS PRECIOS NACIONALES E INTERNACIONALES CORRESPONDEN A FLETE Y SEGUROS, COSTOS DE INTERNACION, ALMACENAMIENTO, COMERCIALIZACION E IMPUESTOS

Instituto Nicaragüense de Energía Dirección General de Hidrocarburos

Evolución de los Precios del Kerosene Nacional vs. Internacional, 2008-2009



LAS DIFERENCIAS ENTRE LOS PRECIOS NACIONALES E INTERNACIONALES CORRESPONDEN A FLETE Y SEGUROS,, COSTOS DE INTERNACION , ALMACENAMIENTO, COMERCIALIZACION E IMPUESTOS