

**PRECIOS PROMEDIOS AL
CONSUMIDOR, NO REGULADOS
DE GASOLINAS,
DIESEL Y KEROSENE EN
LA CIUDAD DE MANAGUA**



**DIRECCIÓN GENERAL DE
HIDROCARBUROS-INE**

Enero-Diciembre 2011

**INSTITUTO NICARAGÜENSE DE ENERGÍA
DIRECCIÓN GENERAL DE HIDROCARBUROS**

**PRECIOS PROMEDIOS AL CONSUMIDOR EN LA CIUDAD DE MANAGUA, 2011
GASOLINA SÚPER Y GASOLINA REGULAR**

(Córdobas por Litro)

CUADRO N° 41

FECHA	PROMEDIO GASOLINAS	GASOLINA SÚPER						GASOLINA REGULAR						T/C. PROM. C\$/US\$	
		PROMEDIO	ESSO	UNO	TEXACO	PETRONIC	INDEPENDIENTE	PROMEDIO	ESSO	UNO	TEXACO	PETRONIC	INDEPENDIENTE		
ENERO	24,29	24,82	24,84	24,83	24,85	24,74	24,75	23,71	23,69	23,70	23,75	23,56	23,61	23,61	21,9294
05-ene-11	24,17	24,69	24,70	24,69	24,78	24,54	24,62	23,59	23,55	23,56	23,61	23,71	23,61	23,63	21,8972
10-ene-11	24,19	24,69	24,69	24,68	24,74	24,67	24,64	23,63	23,61	23,61	23,63	23,69	23,69	23,65	21,9177
17-ene-11	24,28	24,81	24,86	24,85	24,80	24,62	24,61	23,70	23,70	23,70	23,72	23,70	23,70	23,70	21,9382
24-ene-11	24,56	25,09	25,12	25,10	25,10	25,07	25,00	23,95	23,94	23,94	24,03	23,89	23,89	23,92	21,9587
31-ene-11	24,28	24,83	24,83	24,82	24,85	24,77	24,87	23,67	23,65	23,68	23,77	23,56	23,61	23,61	21,9793
FEBRERO	24,83	25,38	25,40	25,37	25,42	25,33	25,26	24,23	24,23	24,22	24,25	24,22	24,23	24,23	22,0160
07-feb-11	24,49	25,04	25,04	25,01	25,15	25,03	24,85	23,88	23,86	23,86	23,95	23,85	23,86	23,86	21,9999
14-feb-11	24,66	25,20	25,23	25,20	25,26	25,09	25,16	24,06	24,06	24,06	24,08	24,01	24,06	24,06	22,0204
21-feb-11	24,67	25,21	25,24	25,21	25,23	25,12	25,17	24,07	24,06	24,06	24,09	24,09	24,09	24,09	22,0411
28-feb-11	25,50	26,04	26,07	26,05	26,04	26,02	25,85	24,90	24,90	24,90	24,87	24,91	24,91	24,91	22,0617
MARZO	27,37	27,93	27,97	27,95	28,01	27,79	27,69	26,74	26,76	26,73	26,77	26,72	26,73	26,73	22,1030
07-mar-11	26,76	27,30	27,36	27,35	27,34	27,06	26,99	26,16	26,13	26,19	26,18	26,15	26,17	26,17	22,0823
14-mar-11	27,69	28,25	28,26	28,24	28,31	28,19	28,06	27,07	27,09	27,07	27,06	27,01	27,06	27,06	22,1030
21-mar-11	27,30	27,87	27,91	27,82	27,97	27,74	27,92	26,68	26,71	26,63	26,72	26,69	26,69	26,69	22,1237
28-mar-11	27,71	28,31	28,33	28,36	28,41	28,16	27,78	27,05	27,10	27,00	27,12	27,00	27,02	27,02	22,1444
ABRIL	29,49	30,32	30,34	30,35	30,38	30,18	29,99	28,56	28,57	28,55	28,59	28,57	28,59	28,59	22,1933
04-abr-11	28,50	29,13	29,17	29,17	29,14	28,97	28,83	27,81	27,78	27,79	27,83	27,94	27,82	27,82	22,1652
11-abr-11	29,57	30,38	30,42	30,41	30,44	30,27	29,97	28,67	28,67	28,63	28,72	28,69	28,67	28,67	22,1859
18-abr-11	-	-	-	-	-	-	-	-	-	-	-	-	-	-	-
25-abr-11	30,40	31,45	31,44	31,48	31,58	31,30	31,17	29,22	29,25	29,25	29,22	29,06	29,28	29,28	22,2275
MAYO	29,86	30,53	30,51	30,55	30,62	30,44	30,47	29,11	29,08	29,10	29,21	29,06	29,08	29,08	22,2840
03-may-11	30,62	31,47	31,46	31,47	31,59	31,36	31,23	29,69	29,67	29,66	29,75	29,70	29,67	29,67	22,2483
09-may-11	31,00	31,64	31,65	31,65	31,65	31,61	31,59	30,28	30,28	30,26	30,34	30,29	30,28	30,28	22,2691
16-may-11	30,40	30,94	30,95	31,00	30,94	30,73	31,12	29,78	29,76	29,80	29,80	29,75	29,78	29,78	22,2899
23-may-11	29,06	29,75	29,64	29,78	29,87	29,73	29,64	28,30	28,24	28,34	28,47	28,04	28,23	28,23	22,3108
30-may-11	28,22	28,87	28,85	28,85	29,02	28,77	28,78	27,49	27,43	27,44	27,70	27,51	27,43	27,43	22,3317
JUNIO	28,61	29,45	29,45	29,43	29,53	29,40	29,37	27,67	27,67	27,63	27,73	27,68	27,65	27,65	22,3750
06-jun-11	28,57	29,20	29,23	29,22	29,19	29,17	29,04	27,86	27,91	27,80	27,87	27,96	27,81	27,81	22,3526
13-jun-11	28,59	29,50	29,51	29,51	29,53	29,47	29,39	27,57	27,55	27,57	27,58	27,60	27,55	27,55	22,3735
20-jun-11	28,98	29,90	29,90	29,91	29,97	29,83	29,76	27,96	27,96	27,96	27,97	27,93	27,98	27,98	22,3945
27-jun-11	28,28	29,19	29,16	29,09	29,46	29,11	29,29	27,27	27,26	27,19	27,51	27,23	27,26	27,26	22,4154
JULIO	29,27	30,18	30,18	30,16	30,26	30,10	30,14	28,26	28,27	28,27	28,24	28,26	28,28	28,28	22,4664
04-jul-11	27,99	28,88	28,85	28,89	28,96	28,84	28,80	26,99	26,98	27,01	27,03	26,85	26,98	26,98	22,4364
11-jul-11	29,10	29,99	29,99	29,95	30,11	29,98	29,95	28,10	28,13	28,13	28,04	27,98	28,13	28,13	22,4574
20-jul-11	29,93	30,89	30,89	30,89	30,98	30,81	30,85	28,85	28,87	28,87	28,79	28,84	28,87	28,87	22,4784
25-jul-11	30,08	30,97	30,98	30,98	30,99	30,87	30,95	29,12	29,10	29,12	29,10	29,23	29,13	29,13	22,4995
AGOSTO	28,98	29,74	29,75	29,75	29,78	29,66	29,68	28,14	28,12	28,14	28,17	28,13	28,13	28,13	22,5597
01-ago-11	29,95	30,76	30,76	30,77	30,81	30,68	30,69	29,05	29,05	29,06	29,03	29,03	29,05	29,05	22,5206
08-ago-11	29,42	30,14	30,13	30,16	30,22	29,99	30,06	28,61	28,58	28,61	28,66	28,57	28,58	28,58	22,5416
15-ago-11	27,79	28,57	28,66	28,54	28,54	28,52	28,48	26,91	26,91	26,91	26,97	26,84	26,91	26,91	22,5627
22-ago-11	28,69	29,47	29,45	29,46	29,54	29,45	29,42	27,83	27,86	27,86	27,81	27,71	27,86	27,86	22,5839
29-ago-11	29,05	29,76	29,77	29,78	29,79	29,66	29,76	28,27	28,20	28,20	28,39	28,50	28,20	28,20	22,6050
SEPTIEMBRE	28,71	29,44	29,40	29,44	29,55	29,40	29,34	27,90	27,84	27,88	27,99	27,93	27,84	27,84	22,6522
05-sep-11	29,81	30,59	30,62	30,61	30,60	30,54	30,29	28,95	28,99	28,96	28,92	28,85	28,99	28,99	22,6262
15-sep-11	29,32	30,12	30,11	30,12	30,20	30,09	30,02	28,43	28,37	28,44	28,52	28,41	28,37	28,37	22,6473
19-sep-11	27,98	28,60	28,44	28,60	28,98	28,43	28,37	27,30	27,18	27,24	27,62	27,27	27,18	27,18	22,6685
26-sep-11	27,70	28,43	28,42	28,42	28,40	28,55	28,32	26,89	26,84	26,83	26,90	27,21	26,82	26,82	22,6998
OCTUBRE	27,58	28,17	28,19	28,18	28,18	28,10	28,06	26,93	26,93	26,93	26,96	26,92	26,93	26,93	22,7444
03-oct-11	26,86	27,57	27,56	27,56	27,59	27,63	27,46	26,07	26,06	26,06	26,08	26,06	26,06	26,06	22,7962
10-oct-11	27,04	27,53	27,53	27,54	27,52	27,57	27,47	26,49	26,50	26,50	26,47	26,46	26,50	26,50	22,8175
17-oct-11	28,06	28,54	28,59	28,59	28,57	28,38	28,21	27,53	27,54	27,54	27,54	27,45	27,54	27,54	22,8389
24-oct-11	28,13	28,76	28,79	28,78	28,78	28,67	28,65	27,41	27,39	27,40	27,50	27,39	27,39	27,39	22,8602
31-oct-11	27,84	28,43	28,46	28,47	28,44	28,25	28,52	27,18	27,16	27,19	27,19	27,22	27,39	27,39	22,8816
NOVIEMBRE	27,40	28,09	28,07	28,07	28,22	28,00	28,03	26,64	26,60	26,64	26,72	26,58	26,60	26,60	22,8374
07-nov-11	27,66	28,27	28,27	28,25	28,49	28,04	28,20	26,99	26,95	26,98	27,14	26,87	26,93	26,93	22,8175
14-nov-11	27,91	28,55	28,56	28,55	28,64	28,46	28,40	27,18	27,18	27,19	27,22	27,15	27,19	27,19	22,8389
21-nov-11	27,31	28,05	28,02	28,04	28,14	28,02	27,95	26,48	26,41	26,52	26,54	26,42	26,41	26,41	22,8602
28-nov-11	26,74	27,49	27,44	27,46	27,61	27,48	27,57	25,90	25,86	25,89	25,99	25,87	25,86	25,86	22,8816
DICIEMBRE	27,15	27,95	27,92	27,93	28,05	27,94	28,05	26,26	26,24	26,24	26,36	26,26	26,30	26,30	22,9307
05-dic-11	26,92	27,67	27												

INSTITUTO NICARAGÜENSE DE ENERGÍA
DIRECCIÓN GENERAL DE HIDROCARBUROS
PRECIOS PROMEDIOS AL CONSUMIDOR EN LA CIUDAD DE MANAGUA, 2011
DIESEL CON ADITIVO Y SIN ADITIVO

(Córdobas por Litro)

CUADRO Nº 42

FECHA	PROMEDIO DIESEL	DIESEL CON ADITIVO						DIESEL SIN ADITIVO			T/C. PROM. C\$/US\$
		PROMEDIO	ESSO	UNO	TEXACO	PETRONIC	INDEPEN	PROMEDIO	UNO	INDEPEN	
ENERO	22,50	22,53	22,42	22,66	22,54	22,41	22,45	22,42	22,43	22,13	21,9294
05-ene-11	22,24	22,28	22,15	22,45	22,25	22,14	22,16	22,16	22,16	22,16	21,8972
10-ene-11	22,14	22,17	22,06	22,30	22,14	22,09	22,09	22,09	22,09	22,16	21,9177
17-ene-11	22,39	22,42	22,33	22,56	22,40	22,32	22,33	22,31	22,32	22,06	21,9382
24-ene-11	22,86	22,89	22,77	22,99	23,05	22,76	22,68	22,77	22,77	-	21,9587
31-ene-11	22,87	22,89	22,81	23,02	22,86	22,77	22,79	22,81	22,81	-	21,9793
FEBRERO	23,60	23,63	23,54	23,75	23,67	23,54	23,45	23,50	23,51	22,80	22,0160
07-feb-11	23,42	23,45	23,35	23,55	23,56	23,36	23,01	23,33	23,35	22,80	21,9999
14-feb-11	23,59	23,63	23,53	23,73	23,69	23,49	23,48	23,50	23,50	-	22,0204
21-feb-11	23,51	23,56	23,45	23,66	23,60	23,45	23,49	23,40	23,40	-	22,0411
28-feb-11	23,87	23,89	23,81	24,01	23,84	23,83	23,72	23,81	23,81	-	22,0617
MARZO	25,53	25,56	25,48	25,72	25,54	25,42	25,36	25,43	25,43	25,55	22,1030
07-mar-11	24,98	25,00	24,89	25,18	25,01	24,88	24,63	24,94	24,94	-	22,0823
14-mar-11	25,73	25,76	25,68	25,91	25,74	25,64	25,49	25,66	25,66	-	22,1030
21-mar-11	25,58	25,62	25,55	25,74	25,60	25,47	25,62	25,47	25,46	25,55	22,1237
28-mar-11	25,82	25,86	25,79	26,00	25,80	25,69	25,69	25,72	25,72	-	22,1444
ABRIL	26,45	26,47	26,39	26,59	26,49	26,32	26,32	26,39	26,39	-	22,1933
04-abr-11	25,91	25,93	25,84	26,04	25,95	25,79	25,81	25,84	25,84	-	22,1652
11-abr-11	26,56	26,59	26,51	26,74	26,60	26,45	26,30	26,48	26,48	-	22,1859
18-abr-11	-	-	-	-	-	-	-	-	-	-	-
25-abr-11	26,87	26,90	26,81	27,04	26,91	26,72	26,84	26,79	26,79	-	22,2275
MAYO	26,07	26,10	25,98	26,24	26,12	25,91	26,07	26,01	26,01	-	22,2840
02-may-11	27,12	27,15	27,05	27,29	27,25	26,87	27,00	27,05	27,05	-	22,2483
09-may-11	27,18	27,20	27,11	27,33	27,19	27,05	27,11	27,12	27,12	-	22,2691
16-may-11	25,49	25,51	25,31	25,70	25,56	25,23	25,91	25,42	25,42	-	22,2899
23-may-11	25,27	25,30	25,18	25,44	25,32	25,18	25,17	25,19	25,19	-	22,3108
30-may-11	25,31	25,33	25,27	25,47	25,27	25,23	25,18	25,26	25,26	-	22,3317
JUNIO	25,98	26,00	25,94	26,12	26,00	25,87	25,81	25,91	25,91	-	22,3750
06-jun-11	25,82	25,84	25,78	25,99	25,74	25,78	25,52	25,78	25,78	-	22,3526
13-jun-11	26,08	26,10	26,01	26,25	26,07	26,01	25,91	26,02	26,02	-	22,3735
20-jun-11	26,30	26,32	26,23	26,44	26,33	26,24	26,14	26,24	26,24	-	22,3945
27-jun-11	25,71	25,74	25,73	25,80	25,86	25,45	25,67	25,61	25,61	-	22,4154
JULIO	26,06	26,08	25,98	26,25	26,02	25,91	25,97	26,01	26,01	-	22,4664
04-jul-11	25,18	25,19	25,09	25,40	25,13	24,95	25,00	25,18	25,18	-	22,4364
11-jul-11	25,69	25,71	25,65	25,86	25,63	25,57	25,64	25,65	25,65	-	22,4574
20-jul-11	26,64	26,65	26,55	26,82	26,60	26,50	26,58	26,59	26,59	-	22,4784
25-jul-11	26,73	26,75	26,63	26,93	26,71	26,60	26,68	26,68	26,68	-	22,4995
AGOSTO	26,20	26,22	26,16	26,36	26,15	26,04	26,13	26,14	26,14	-	22,5597
01-ago-11	26,78	26,80	26,70	26,96	26,76	26,66	26,74	26,72	26,72	-	22,5206
08-ago-11	26,69	26,71	26,65	26,87	26,64	26,49	26,62	26,64	26,64	-	22,5416
15-ago-11	25,58	25,60	25,63	25,74	25,49	25,31	25,49	25,51	25,51	-	22,5627
22-ago-11	25,98	26,00	25,92	26,15	25,94	25,84	25,93	25,92	25,92	-	22,5839
29-ago-11	25,94	25,97	25,89	26,09	25,92	25,88	25,88	25,87	25,87	-	22,6050
SEPTIEMBRE	26,44	26,46	26,37	26,60	26,45	26,31	26,32	26,39	26,39	-	22,6522
05-sep-11	26,60	26,62	26,55	26,78	26,59	26,44	26,32	26,56	26,56	-	22,6262
15-sep-11	26,65	26,67	26,58	26,83	26,64	26,52	26,57	26,59	26,59	-	22,6473
19-sep-11	26,28	26,30	26,19	26,42	26,36	26,15	26,16	26,22	26,22	-	22,6685
26-sep-11	26,24	26,26	26,18	26,40	26,22	26,14	26,16	26,18	26,18	-	22,6998
OCTUBRE	26,01	26,03	25,96	26,19	26,00	25,85	25,82	25,96	25,96	-	22,7444
03-oct-11	25,46	25,48	25,38	25,64	25,44	25,33	25,37	25,41	25,41	-	22,7962
10-oct-11	25,16	25,18	25,10	25,34	25,15	24,97	25,08	25,11	25,11	-	22,8175
17-oct-11	25,98	25,99	25,93	26,18	25,95	25,77	25,55	25,94	25,94	-	22,8389
24-oct-11	26,66	26,67	26,61	26,84	26,63	26,52	26,40	26,61	26,61	-	22,8602
31-oct-11	26,83	26,85	26,77	27,02	26,83	26,65	26,71	26,79	26,79	-	22,8816
NOVIEMBRE	27,21	27,23	27,15	27,38	27,20	27,04	27,22	27,16	27,16	-	22,8374
07-nov-11	27,03	27,04	26,98	27,21	26,98	26,83	27,02	27,01	27,01	-	22,8175
14-nov-11	27,32	27,34	27,29	27,49	27,26	27,16	27,20	27,28	27,28	-	22,8389
21-nov-11	27,69	27,70	27,63	27,85	27,68	27,55	27,63	27,63	27,63	-	22,8602
28-nov-11	26,81	26,84	26,72	26,97	26,90	26,64	27,02	26,72	26,72	-	22,8816
DICIEMBRE	26,39	26,41	26,34	26,52	26,45	26,24	26,39	26,33	26,33	-	22,9307
05-dic-11	26,72	26,74	26,66	26,87	26,79	26,56	26,67	26,66	26,66	-	22,9031
12-dic-11	26,54	26,56	26,48	26,68	26,61	26,39	26,67	26,48	26,48	-	22,9245
19-dic-11	25,93	25,94	25,88	26,06	25,97	25,79	25,83	25,88	25,88	-	22,9460
PROMEDIO	25,63	25,66	25,58	25,80	25,61	25,54	25,44	25,54	25,55	22,95	22,4266

FUENTE: ESTACIONES DE SERVICIO DE LA CIUDAD DE MANAGUA

**INSTITUTO NICARAGÜENSE DE ENERGÍA
DIRECCIÓN GENERAL DE HIDROCARBUROS**

PRECIOS PROMEDIOS AL CONSUMIDOR EN LA CIUDAD DE MANAGUA, 2011

KEROSENE

(Córdobas por Litro)

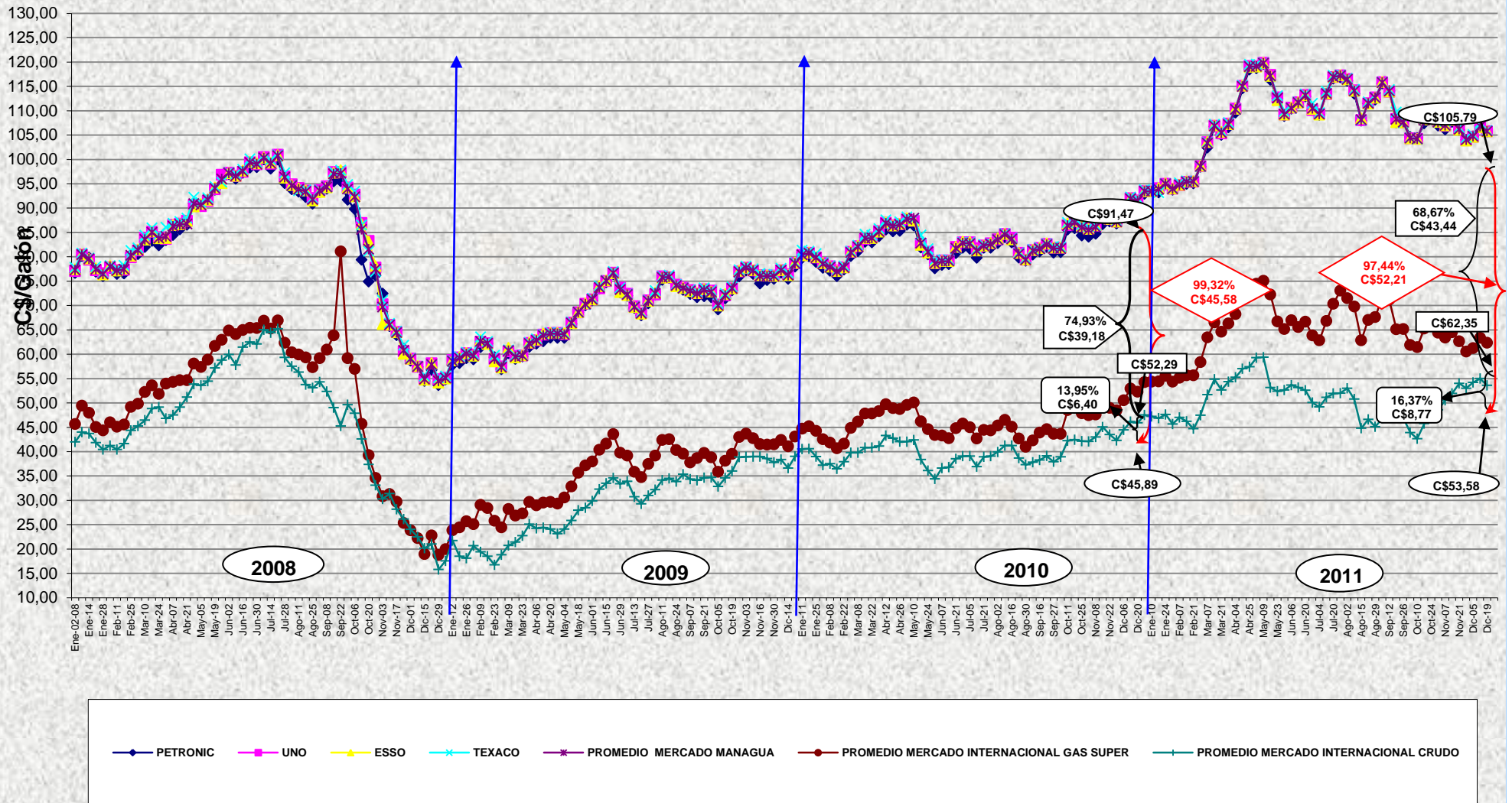
CUADRO N° 43

FECHA	KEROSENE				T/C. PROM. C\$/US\$
	PROMEDIO	ESSO	UNO	TEXACO	
ENERO	23,08	23,57	22,33	23,17	21,9294
05-ene-11	22,67	23,24	22,00	22,71	21,8972
10-ene-11	22,65	23,19	22,00	22,69	21,9177
17-ene-11	23,01	23,61	22,20	23,07	21,9382
24-ene-11	23,39	23,61	22,30	23,68	21,9587
31-ene-11	23,68	24,19	23,15	23,69	21,9793
FEBRERO	24,68	24,92	23,94	24,86	22,0160
07-feb-11	23,95	24,06	23,50	24,07	21,9999
14-feb-11	24,83	25,02	24,00	25,04	22,0204
21-feb-11	24,83	25,03	24,00	25,05	22,0411
28-feb-11	25,12	25,55	24,25	25,27	22,0617
MARZO	26,42	26,67	24,69	26,92	22,1030
07-mar-11	25,66	24,68	24,75	26,29	22,0823
14-mar-11	26,72	27,35	25,00	27,09	22,1030
21-mar-11	26,47	27,09	24,50	26,92	22,1237
28-mar-11	26,83	27,56	24,50	27,37	22,1444
ABRIL	27,38	27,91	25,50	27,83	22,1933
04-abr-11	26,88	27,48	25,00	27,31	22,1652
11-abr-11	27,39	28,01	25,50	27,82	22,1859
18-abr-11	-	-	-	-	-
25-abr-11	27,87	28,24	26,00	28,37	22,2275
MAYO	27,38	27,59	25,29	27,73	22,2840
02-may-11	28,04	28,66	26,00	28,52	22,2483
09-may-11	28,18	28,85	26,00	28,69	22,2691
16-may-11	27,03	27,26	25,00	27,63	22,2899
23-may-11	26,98	27,18	24,90	27,60	22,3108
30-may-11	26,66	27,07	25,26	26,99	22,3317
JUNIO	27,02	27,48	25,38	27,41	22,3750
06-jun-11	27,00	27,43	25,50	27,36	22,3526
13-jun-11	27,08	27,57	25,60	27,41	22,3735
20-jun-11	27,21	27,85	25,10	27,70	22,3945
27-jun-11	26,79	27,07	25,30	27,19	22,4154
JULIO	26,97	27,28	25,91	27,22	22,4664
04-jul-11	26,13	26,37	25,15	26,38	22,4364
11-jul-11	26,75	26,94	26,00	26,94	22,4574
20-jul-11	27,45	27,84	26,25	27,71	22,4784
25-jul-11	27,56	27,98	26,25	27,86	22,4995
AGOSTO	26,88	27,18	24,71	27,21	22,5597
01-ago-11	27,56	28,09	25,95	27,93	22,5206
08-ago-11	27,34	27,91	25,25	27,85	22,5416
15-ago-11	26,40	26,59	24,50	26,97	22,5627
22-ago-11	26,57	27,14	24,60	27,03	22,5839
29-ago-11	26,52	27,09	24,50	27,00	22,6050
SEPTIEMBRE	26,76	27,28	24,45	27,35	22,6522
05-sep-11	26,99	27,68	24,60	27,56	22,6262
15-sep-11	26,94	27,53	24,70	27,48	22,6473
19-sep-11	26,55	26,96	24,30	27,16	22,6685
26-sep-11	26,54	26,96	24,20	27,18	22,6998
OCTUBRE	26,26	26,94	24,76	26,87	22,7444
03-oct-11	25,56	26,44	23,80	26,01	22,7962
10-oct-11	25,70	26,27	23,74	26,39	22,8175
17-oct-11	26,09	26,65	25,41	26,16	22,8389
24-oct-11	26,81	27,37	25,00	27,22	22,8602
31-oct-11	26,86	27,46	24,90	27,31	22,8816
NOVIEMBRE	26,97	27,88	24,77	27,40	22,8374
07-nov-11	26,94	27,73	24,90	27,35	22,8175
14-nov-11	27,11	28,02	24,90	27,55	22,8389
21-nov-11	27,22	28,33	25,10	27,55	22,8602
28-nov-11	26,62	27,43	24,19	27,15	22,8816
DICIEMBRE	25,77	26,79	23,77	26,27	22,9307
05-dic-11	26,19	27,31	24,12	26,67	22,9031
12-dic-11	26,05	27,17	23,92	26,55	22,9245
19-dic-11	25,08	25,88	23,26	25,59	22,9460
PROMEDIO	26,26	26,76	24,62	26,66	22,4266

FUENTE: ESTACIONES DE SERVICIO DE LA CIUDAD DE MANAGUA

Instituto Nicaragüense de Energía Dirección General de Hidrocarburos

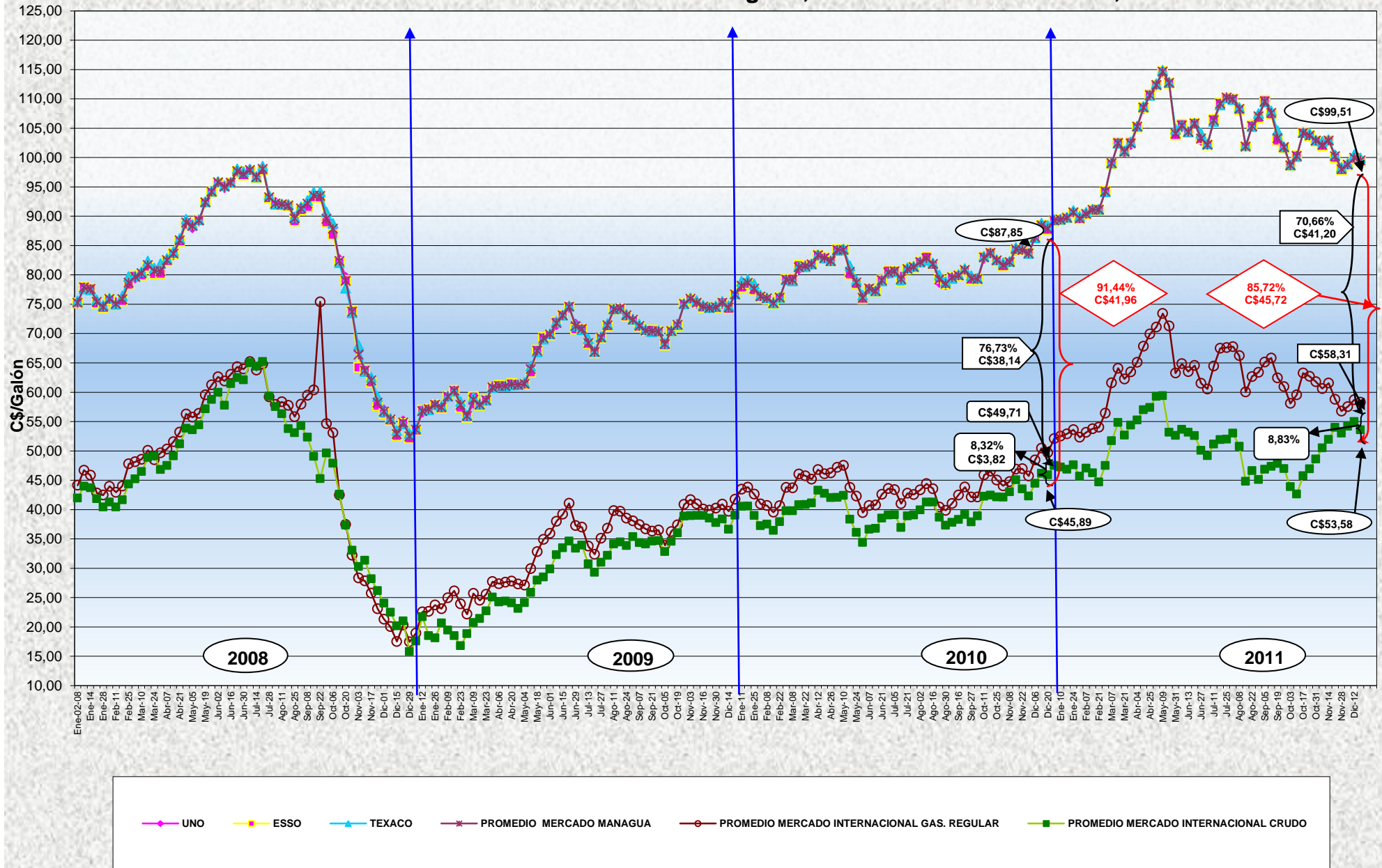
Evolución de los Precios de la Gasolina Súper, Nacional vs. Internacional, 2008-2011



LAS DIFERENCIAS ENTRE LOS PRECIOS NACIONALES E INTERNACIONALES CORRESPONDEN A FLETE Y SEGUROS, COSTOS DE INTERNACION, ALMACENAMIENTO, COMERCIALIZACION E IMPUESTOS.

Instituto Nicaragüense de Energía Dirección General de Hidrocarburos

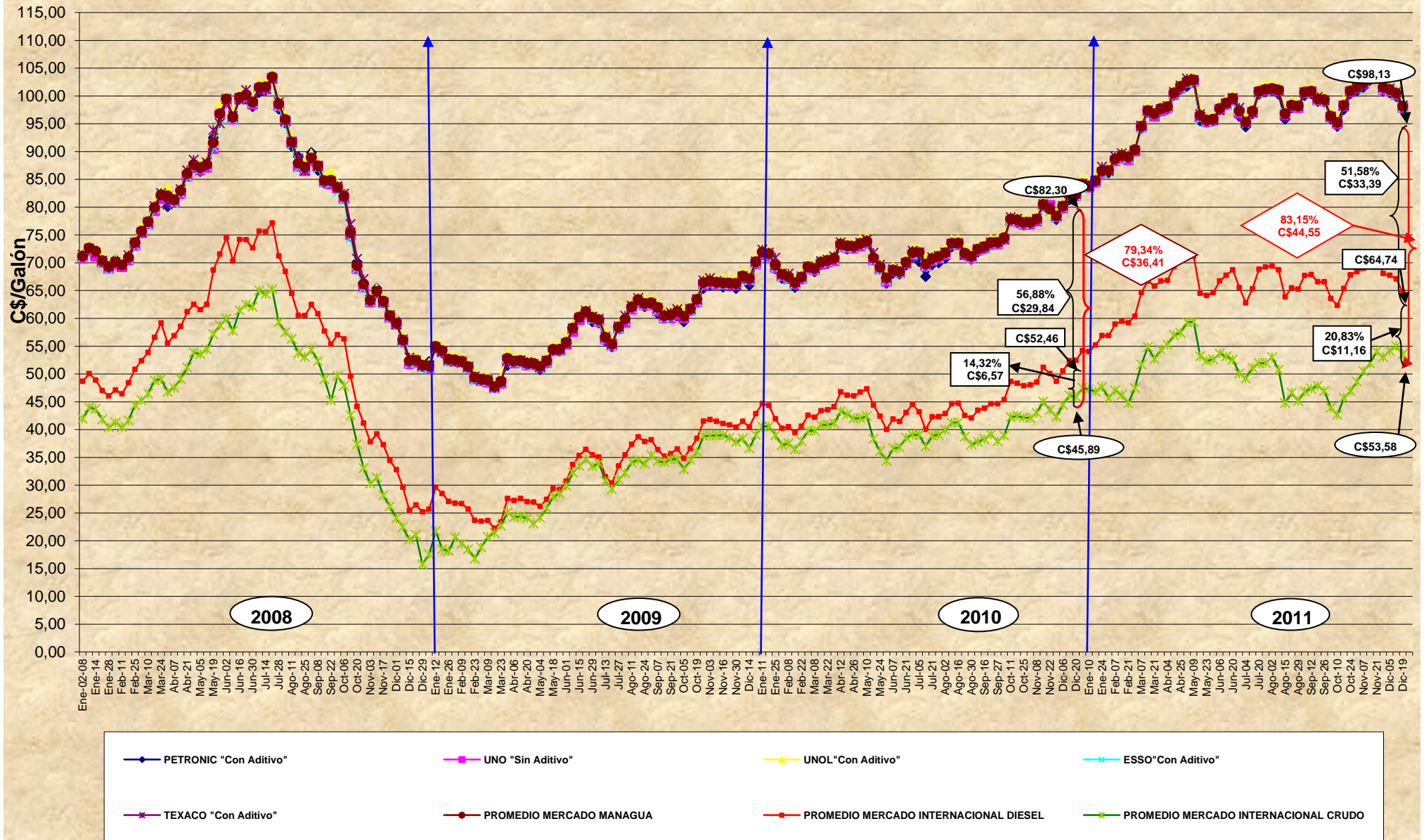
Evolución de los Precios de la Gasolina Regular, Nacional vs. Internacional, 2008-2011



LAS DIFERENCIAS ENTRE LOS PRECIOS NACIONALES E INTERNACIONALES CORRESPONDEN A FLETE Y SEGUROS,, COSTOS DE INTERNACION , ALMACENAMIENTO, COMERCIALIZACION E IMPUESTOS,

Instituto Nicaragüense de Energía
Dirección General de Hidrocarburos

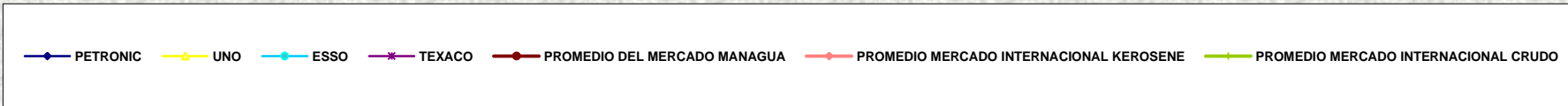
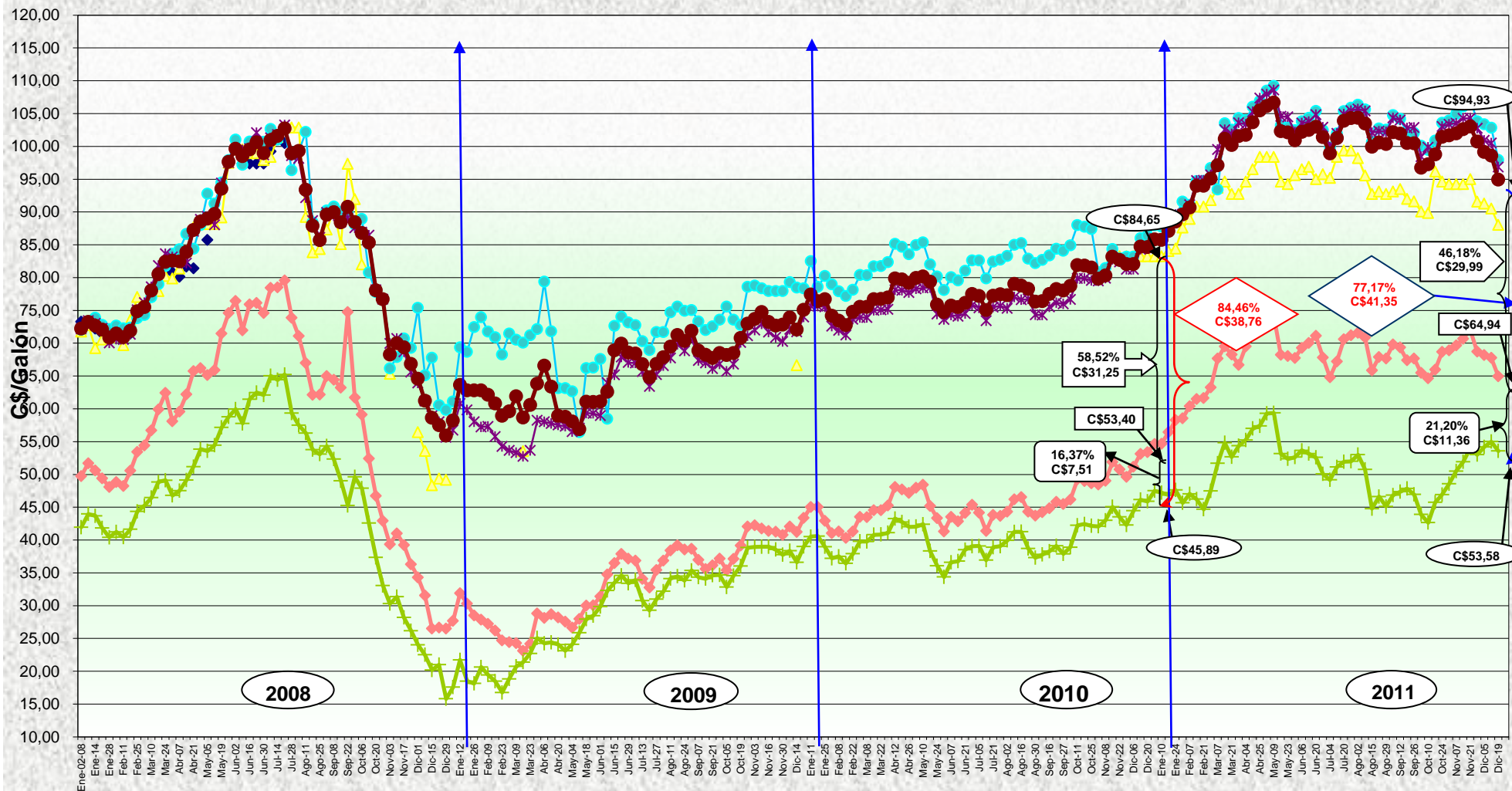
Evolución de los Precios del Diesel Nacional vs. Internacional, 2008-2011



LAS DIFERENCIAS ENTRE LOS PRECIOS NACIONALES E INTERNACIONALES CORRESPONDEN A FLETE Y SEGUROS, COSTOS DE INTERNACION, ALMACENAMIENTO, COMERCIALIZACION E IMPUESTOS

Instituto Nicaragüense de Energía Dirección General de Hidrocarburos

Evolución de los Precios del Kerosene Nacional vs. Internacional, 2008-2011



LAS DIFERENCIAS ENTRE LOS PRECIOS NACIONALES E INTERNACIONALES CORRESPONDEN A FLETE Y SEGUROS, COSTOS DE INTERNACION, ALMACENAMIENTO, COMERCIALIZACION E IMPUESTOS